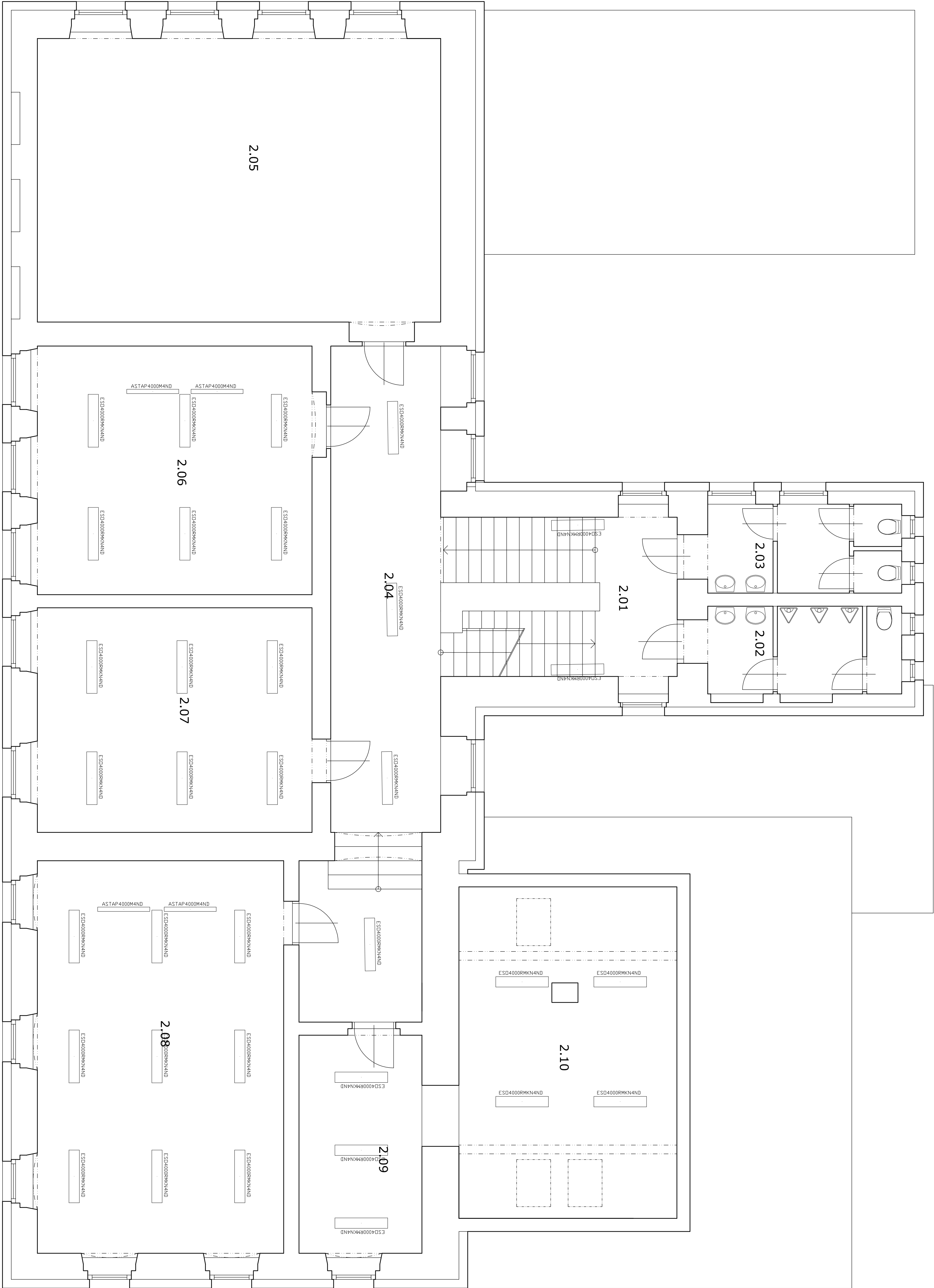
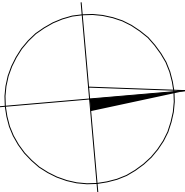


LEGENDA MÍSTNOSTÍ PATRA:			
číslo	účel místnosti	podlaha - krytina, sokly, lišty	m <sup>2</sup>
2.01	chodba		39,83
2.02	WC chlapci		9,25
2.03	WC dívky		9,36
2.04	chodba		27,70
2.05	učebna		60,80
2.06	učebna		36,42
2.07	učebna		32,04
2.08	učebna		51,57
2.09	ředitelna		15,67
2.10	športovna		38,27



LEGENDA VÝŠEK:

- +3,950 úroveň podlahy v patře
- +3,150 úroveň podlahy v patře - východní část
- +1,975 úroveň podlahy v mezipatře
- +0,000 úroveň podlahy v přízemí
- 0,470 úroveň podlahy ve vstupu
- 0,510 úroveň podlahy ve sníženém přiležení - severní část
- 1,000 úroveň podlahy ve sníženém přiležení - severní část



Tato dokumentace je určena pro účely informování veřejnosti o stavbě a jejím realizaci. Dokumentace je poskytnuta pro účel nezávislého hodnocení stavby a není závazná. Dokumentace je poskytnuta pro účel nezávislého hodnocení stavby a není závazná. Dokumentace je poskytnuta pro účel nezávislého hodnocení stavby a není závazná. Dokumentace je poskytnuta pro účel nezávislého hodnocení stavby a není závazná.

REKONSTRUKCE BUDOVY ZÁKLADNÍ ŠKOLY V HRUBÉM JESENÍKU			
DOKUMENTACE PRO VÝBER ZHOTOVITELÉ			
STAVBA	GENÉRAL PROJEKTANT		
Hrubý Jeseník	ARCHIT. ÚST.		
HISTOŘIE STAVBY:	ZODPOVĚDNÝ PROJEKTANT:		
Kd. Průmysl, Jeseník, č.p. 123, parc. č. 54-76	Ing. Lukáš Kříž		
STAVBA ÚČELU:	VÝPRAVKA ÚČELU:		
Městský úřad Vyškov - odbor výstavby	Ing. Lukáš Kříž		
ČÁST:	DATA:		
0,1,4 TECHNICKÁ PROJEKCE STAVBY	Únor 2024		
VÝKRES:	ČÍSLO VÝKRESU:		
PŮDORIS PATRA - VNITŘNÍ OSVĚTLENÍ	MĚŘÍTKO: 1 : 50		
			E-02